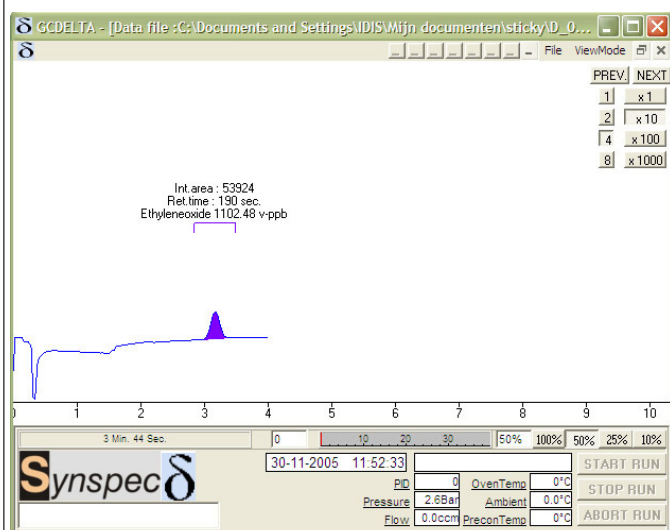
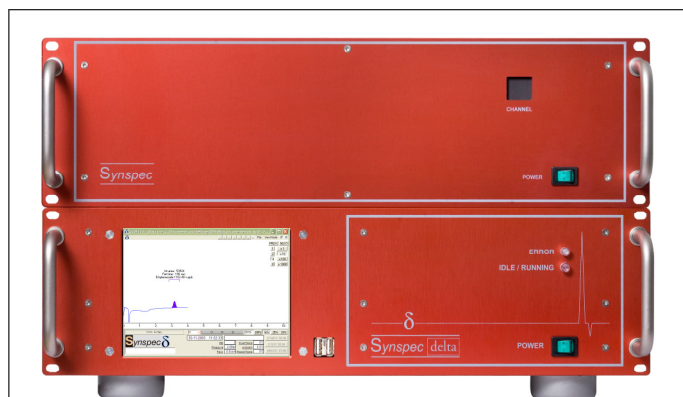


δ Анализатор токсичных углеводородов

SYNSPEC DELTA



GCDELTA - [Form_StreamSelect]

Channel name	Actual value	-TRENDS-	TWA-5min	TWA-1hr
Channel 1	0.00 v-ppb		0.00 v-ppb	0.00 v-ppb
Channel 2	0.00 v-ppb		0.00 v-ppb	0.00 v-ppb
Channel 3	0.00 v-ppb		0.00 v-ppb	0.00 v-ppb
Channel 4	0.00 v-ppb		0.00 v-ppb	0.00 v-ppb
Channel 5	0.00 v-ppb		0.00 v-ppb	0.00 v-ppb
Channel 6	0.00 v-ppb		0.00 v-ppb	0.00 v-ppb

Benzene

Анализатор токсичных углеводородов

В серии Delta представлены моноанализаторы для измерения токсичных углеводородов.

Серия Delta создана специалистами с 15-летним опытом в сфере производства хроматографов для мониторинга атмосферного воздуха. Представленные анализаторы могут использоваться для контроля за опасными выбросами в промышленных районах в рамках мероприятий по обеспечению безопасности и охране окружающей среды.

Выбор измеряемых углеводородов

Компания Synspec уже многие годы занимается разработкой анализаторов для обеспечения контроля за промышленной безопасностью. Требования Органов по охране окружающей среды и обеспечению промышленной безопасности по контролю содержания высокотоксичных и канцерогенных веществ в воздухе становятся все более жесткими: на данный момент должно строго фиксироваться содержание токсичных веществ в концентрациях порядка ppm и ppb для измерений внутри промышленных объектов и порядка, менее чем ppb для атмосферного воздуха.

Среди достоинств оборудования, предлагаемого компанией Synspec для названных целей: многоточечный пробоотборник, измерения в автоматическом режиме, простое программное обеспечение, автоматический расчет средневзвешенных во времени значений (TWA), гибкая система передачи данных.

Определяемые углеводороды (вариант):

- Benzene
- Ethylene oxide
- Acrylonitrile
- Styrene
- Dichloroethane
- Epichlorhydrine
- Propylene oxide
- 1,3-butadiene
- Vinyl chloride
- THT (tetrahydro thiopene) in natural gas

Возможно измерение и других соединений

Анализатор токсичных углеводородов DELTA 300

ПО Synspec Delta адаптировано для мониторинга воздуха на промышленных объектах. ПО обеспечивает согласованную работу с переключателем каналов, многочисленными внешними аналоговыми и цифровыми портами, а также позволяет пересылать информацию на внешние системы регистрации данных. Калибровка и тестирование прибора автоматически запрограммированы, потребление газа не высоко.

Технические данные

Принцип измерения: анализатор представляет собой газовый хроматограф. Он включает все основные узлы: отделение забора проб, устройство для регулировки потока газа-носителя и для дозирования и ввода пробы, разделительную колонку, помещенную в микроиспаритель, и детектор. В зависимости от комплектации в прибор встроен ФИД- или ПИД-детектор. Проба газа засасывается микронасосом в пробоотборник, откуда через клапан поступает в колонку. Компоненты покидают систему последовательно и регистрируются детектором. Размер пробоотборника подбирается индивидуально с учетом предполагаемого диапазона измеряемых концентраций.

Углеводороды с более высокой температурой кипения поступают в систему обратной циркуляции. Таким образом система очищается автоматически, что позволяет реализовывать кратковременные циклы измерений. Система адаптирована для измерения конкретного вещества, что выражается в подборе колонки, установлении расхода, температуры, настройке системы обратной продувки установки. В системе также используется газохроматографическое разделение веществ, что позволяет избежать ошибок при идентификации веществ.

300	Токсичные углеводороды
Общее	Серия Delta, продолжительность цикла 1 - 10 минут, температура в термостате 5 - 40 °C
Детектор	ФИД- детектор, измерения в пределах от 0.1 ppm до 0.01 ppm; или ФИД -детектор, измерения в пределах от 0.5 ppm до 0.1 ppm
Колонка	Объем пробозаборника от 0.075 до 2 мл, десятипутевой пневмораспределитель, аналитическая колонка 2 - 13 м, колонка полуобратной продувки 0,5 - 2 м
Воспроизводимость	1% от полной шкалы
Габариты	19" стойка, 3 секций стандартной высоты, глубина 42 см
Потребление газа	ФИД/ПИД: азот, качество 5.0, 2.0 бар, 5 мл/мин ФИД: рабочий воздух: сухой и очищенный, 2.5 бар, 250 мл/мин ПИД: водород, качество 5.0, 2,5 бар при расходе 25 мл/мин
Требования к сети	220 V ac, 200 VA (110 V AC также доступен)
Аппаратное обеспечение	Компьютер класса Pentium, объем жесткого диска >40 GB, 6" полноцветный ЖКИ-дисплей, I/O 4 x RS232, 4x USB, локальная сеть Ethernet, PS2 клавиатура/мышь, сенсорный экран
Программное обеспечение	WindowsXPe, комплект программ для газовой хроматографии Synspec, модули для расчета средневзвешенных значений (TWA), настройка аварийной сигнализации
Дополнительные опции	Возможность комбинации с переключателем потоков: глухой или проточный переключатель потоков типа Vici, 15 потоков, насос 5 л/мин (встроенный), возможна установка отдельного насоса, Комбинация с RS232 сигнальными портами 4-20 mA, до 15 потоков
Калибровка	Встроенная опция автокалибровки может быть переключена на калибровку с нулевым и стандартным газами, требуемый объем газа при атмосферном давлении - 25 мл
Средства коммуникации	Управление системой: непосредственное управление с помощью клавиатуры и мыши, или с удаленного головного ПК (RS232/ локальная сеть Ethernet/ модем), возможен обмен протоколами данных
Сертификаты	CE approval, CE approval for EMC conformity: EN 61010-1, EN 61000-6-2 and EN 60111-6-3